



BREAK OUT SPACE

ESPACIO DE RECREACIÓN EDUCATIVA

BREAK OUT SPACE

Contenido

8

Concepto | Intenciones

14

Vistas y visuales



BREAK OUT SPACE

ESPACIO DE RECREACIÓN EDUCATIVA

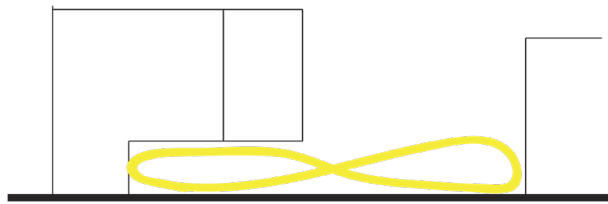


VIDEO









BREAK OUT SPACE

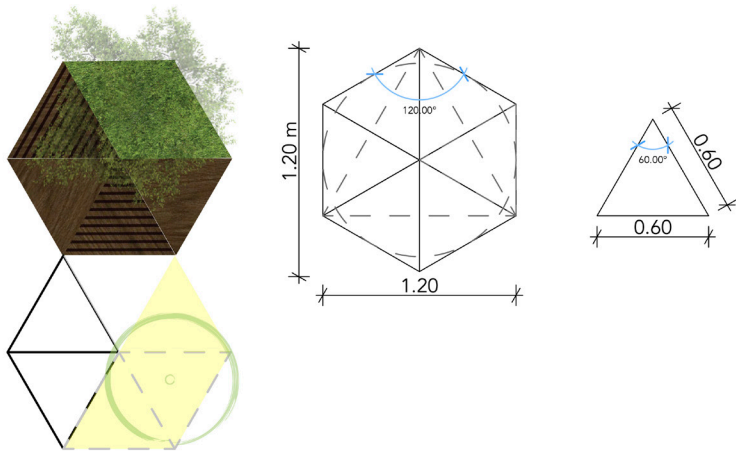
Ubicación: Posgrado PUCMM CSTA.

Área de construcción: 1,800 m²

Tipología: Educacional

Año: 2017

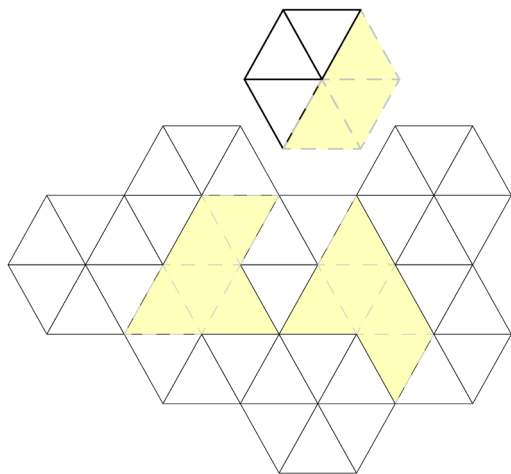
Estado: Propuesta



El proyecto consiste en la adaptación de un espacio de recreación para los estudiantes en el edificio de parqueos de Posgrado de la universidad PUCMM campus Santo Domingo. El proyecto busca **aportar espacios de estudio informales y de ocio** para los usuarios del campus y que sirvan de transición hacia los salones de clases.

La intervención se ubica entre el edificio de aulas y el edificio de parqueos, en el primer nivel del edificio de aparcamientos que actualmente se encuentra parte de los almacenes del campus.

Como punto de inicio conceptual se implementa como idea arquitectónica la **Banda de Möbius**, donde sus caras son interiores y exteriores a la vez, este concepto de transición de interior a exterior es la utilizada como base a nuestro proyecto.

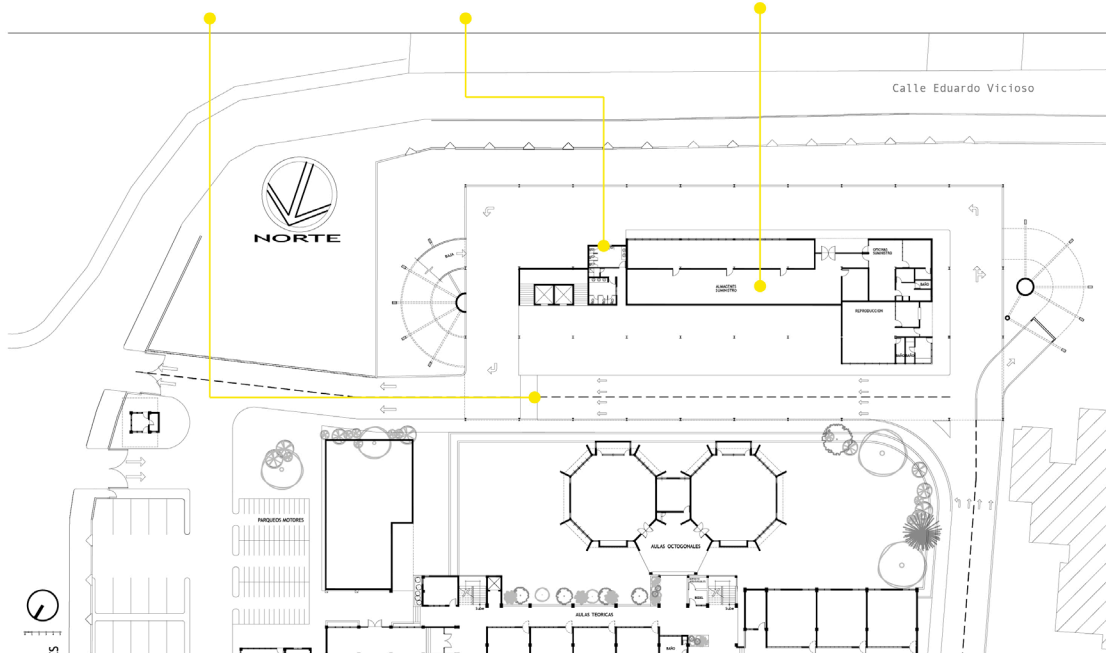


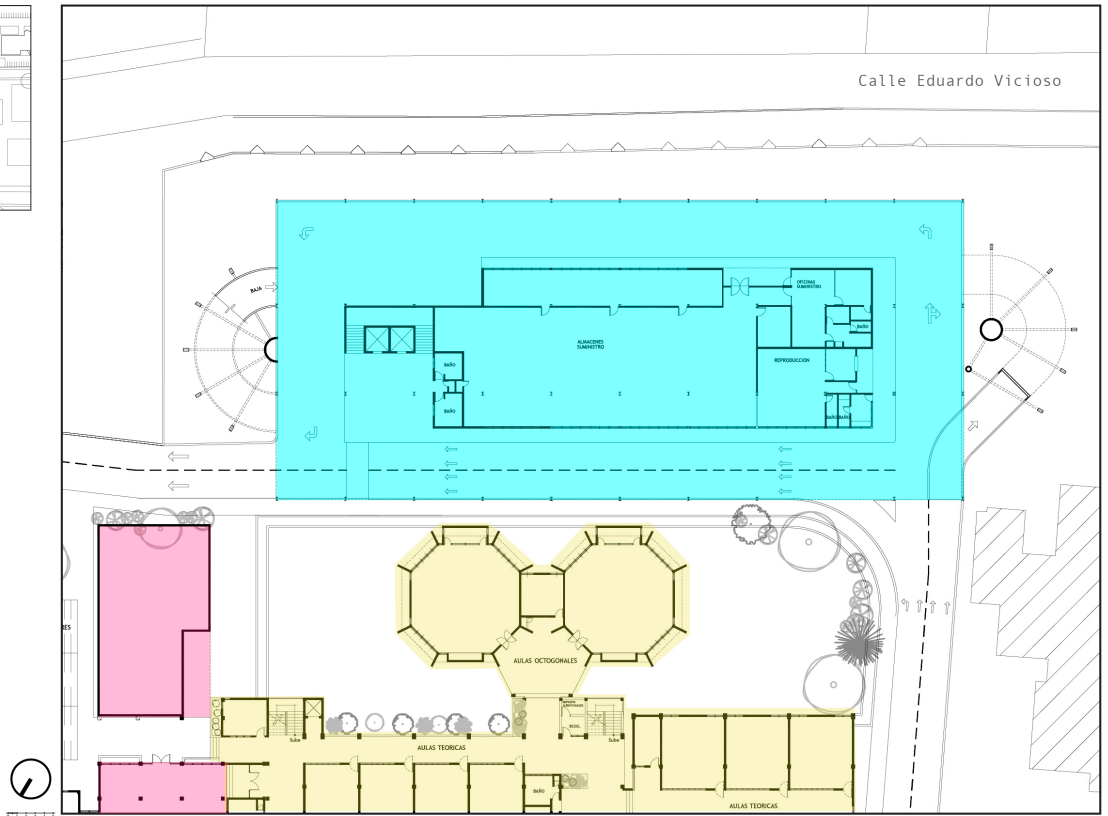
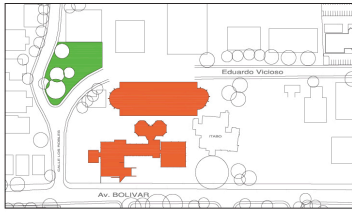
El elemento unificador es planteado como una **piel instalado como pavimento y se convierte en la fachada** a su vez. Se distribuye desde el espacio de área verde ubicado entre los octogonales y se desplaza hacia el interior del primer nivel de los parqueos y continua hacia la fachada del mismo edificio. Esta piel es estructurada en módulos de triángulos equiláteros de madera que conforman un hexágono y va repitiéndose hasta conformar las cubiertas.

Eliminación paso vehicular redireccionándolo por la parte trasera

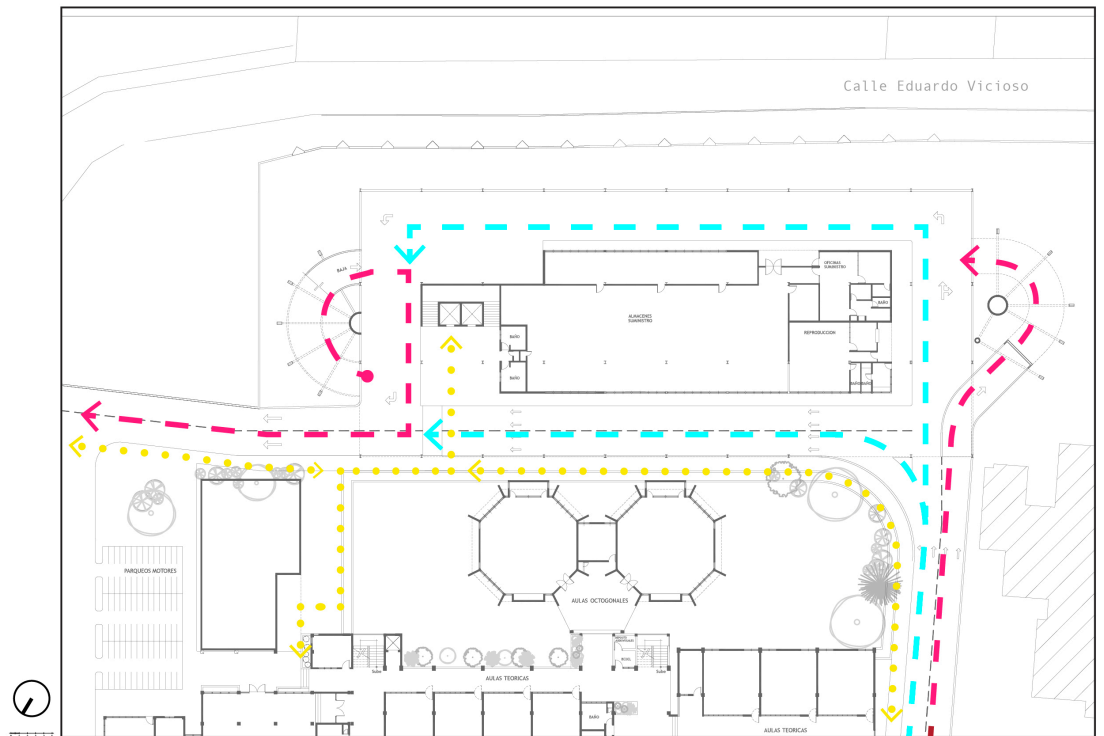
Ubicación de los baño próximos a las escaleras

Disminuir área de almacén obteniendo más espacio para el área de recreación

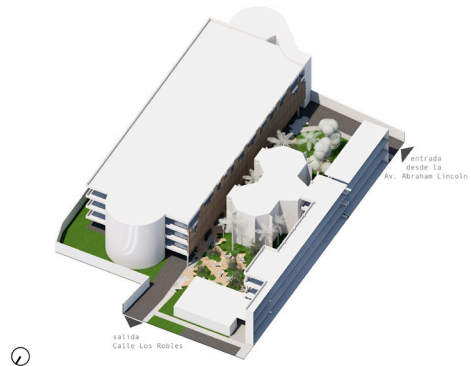
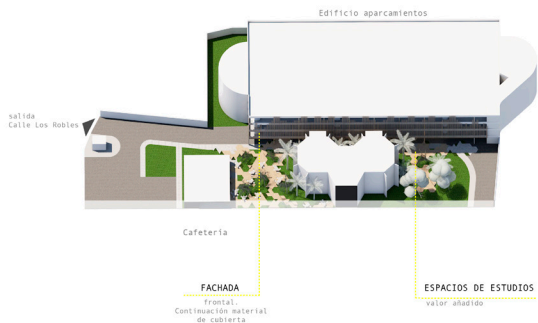
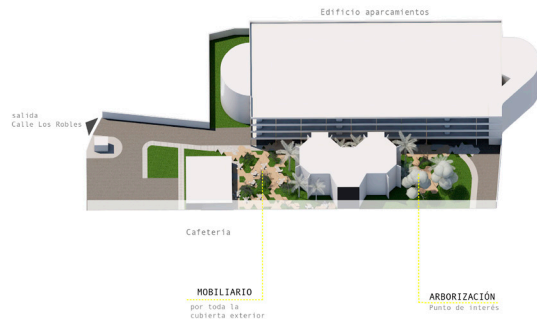
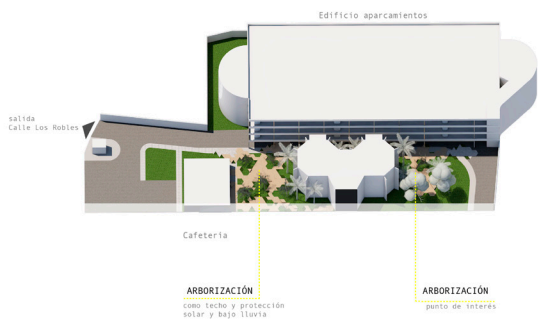
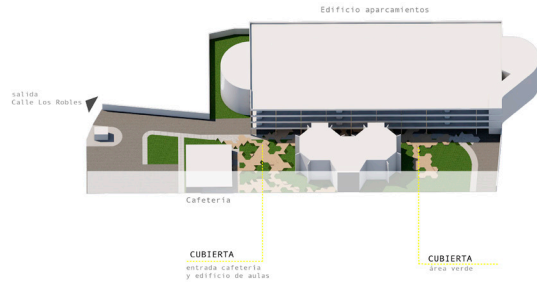
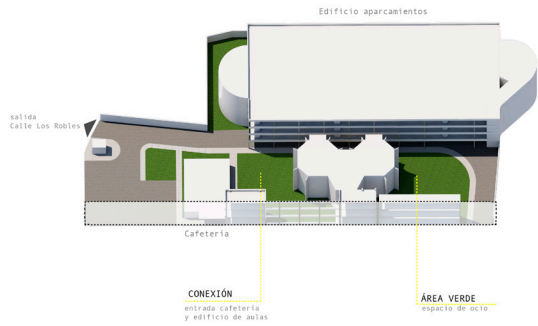
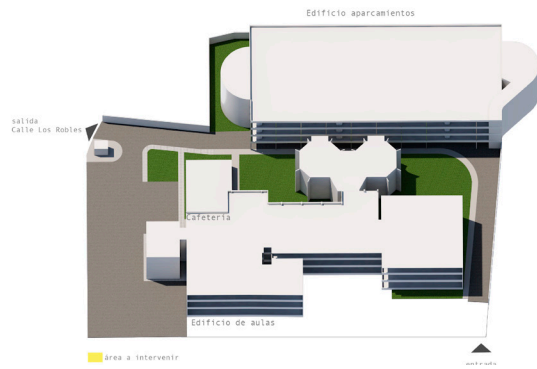
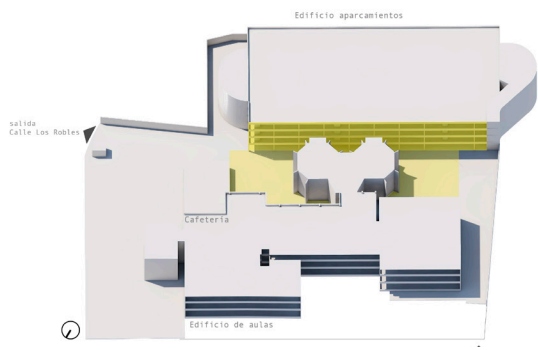




■ Edificio de parqueos
 ■ Edificio de aulas
 ■ Cafetería



→ Flujo vehicular 1
 → Flujo vehicular niveles superiores
 → Flujo peatonal superiores

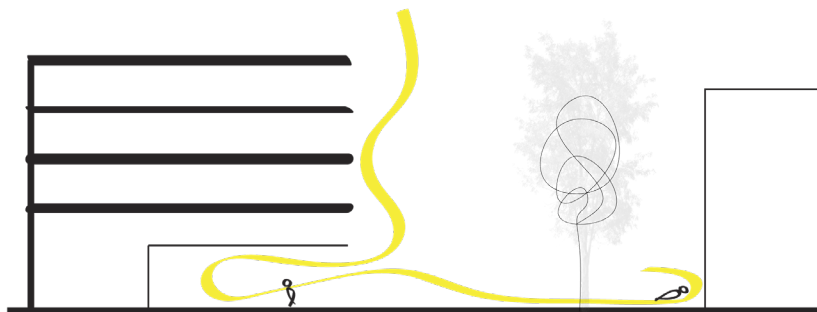
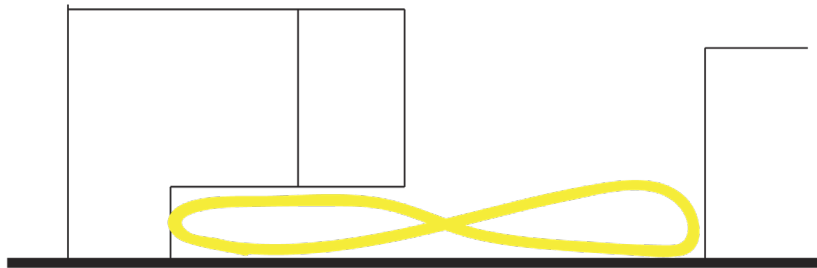
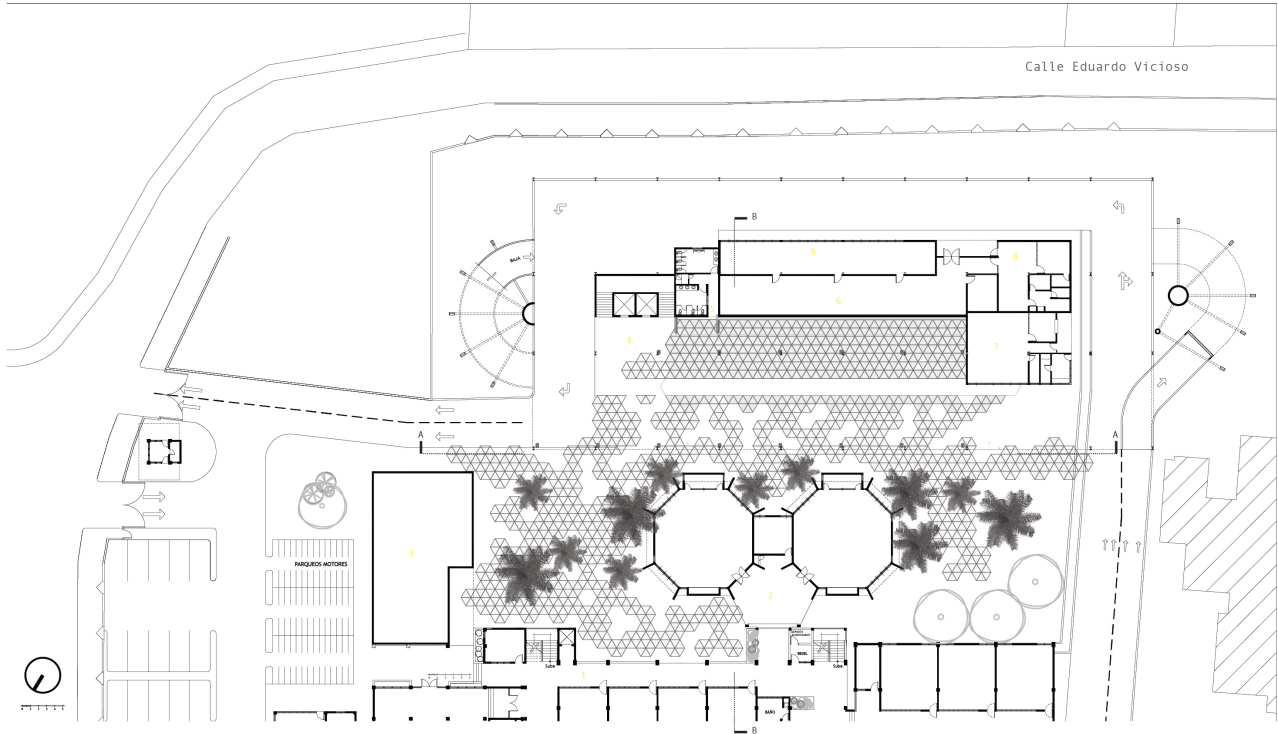


ÁREAS

- 1. Aulas teóricas
- 2. Aulas Octogonales
- 3. Cafetería
- 4. Edificio de parqueos

- 5. Baños
- 6. Almacenes suministro
- 7. Reproducción
- 8. Oficina suministro

- 9. Oficinas servicios













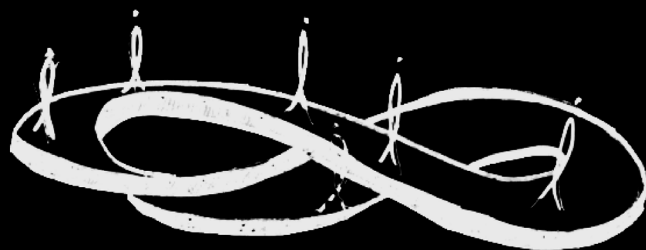












ST/LAB